

轻钢商店-设计说明

建筑概况;

建筑面积为135m², 一层室内净高度 2.800 m(室内地面到室内吊顶板最低处)。

荷载设防;

风荷载: 1.93kn/m² 屋面恒载: 3.50kn/m²
 雪荷载: 0.00kn/m² 屋面活载: 0.50kn/m²

材料参数;

框架: 采用钢框架+轻钢龙骨体系, 主框架材料详见图纸, 表面处理采用环氧富锌底漆一道+丙烯酸面漆一道, 总厚度120 μ m。内外墙采用140系轻钢龙骨, 厚度1.2mm, 材质为G550 (镀锌AZ150g/m²)

屋面: 3mm防水卷材+100mm混凝土屋面 (客户自理) +1mm压型钢板。

地板: 600x600mm瓷砖地面, 卫生间区域更换为300x300mm瓷砖地面。

外墙: 12mm水泥纤维挂板+9mmOSB板+单向呼吸纸+轻钢龙骨+150mm玻璃保温棉+单向呼吸纸+9mmOSB板+12mm石膏板 (卫生间内侧将12mm石膏板换为12mm水泥纤维板+300x450mm瓷砖)。

内墙: 12mm石膏板+9mmOSB板+单向呼吸纸+轻钢龙骨+150mm玻璃保温棉+单向呼吸纸+9mmOSB板+12mm石膏板 (卫生间内侧将12mm石膏板换为12mm水泥纤维板+300x450mm瓷砖)。

吊顶: 卫生间区域吊顶使用0.5mm彩钢吊顶板, 室内区域使用12mm石膏板吊顶。

落水系统: 檐沟为混凝土檐沟 (客户自理), 落水管采用 φ 50mmPVC落水管。

电力: 需要配置, 法标插座。

卫浴: 需要配置。

门、窗: D1: 920x2035钢质门 D2: 840x2035mm钢质门 D3: 3000x2100铝合金单玻双开门, 两侧带600x2100定玻
 W1: 980x1150mm 铝合金单玻移窗 W2: 800x550mm 铝合金单玻移窗 W3: 450x1800mm 铝合金单玻定窗
 MQ1: 3500x2100mm铝合金单玻幕墙

Copyright 2016.

本图版权归浙江普天集成房屋有限公司所有, 除本工程外对本图的任何其它用途和复制, 必须获得本公司的书面许可。
 THE OWNERSHIP OF THE COPYRIGHT IN THIS DRAWING IS RETAINED BY ZHEJIANG PUTIAN INTEGRATED HOUSING CO.,LTD. WRITTEN CONSENT MUST BE OBTAINED BEFORE ANY USE OR REPRODUCTION OF THE DRAWING.

版本 Rev.	修改内容 Description	日期 Date	发布人 who send
---------	------------------	---------	--------------



Zhejiang Putian integrated housing Co., Ltd.
 Hangzhou Zhongpu Architecture Design (institute) Co., Ltd.

证书等级

证书编号

合作设计单位
 Cooperative Designer

工序 Process	签名 Signature	日期 Date
------------	--------------	---------

审定 Authorized By

审核 Verified By

项目负责人 Process

校对人 Checked By

设计 Designed By

制图 Drawn By

执业签章
 Engineer Signature

出图签章
 Engineer Signature

项目名称
 Project Name

瓜德罗普-轻钢商店

图名

技术交底

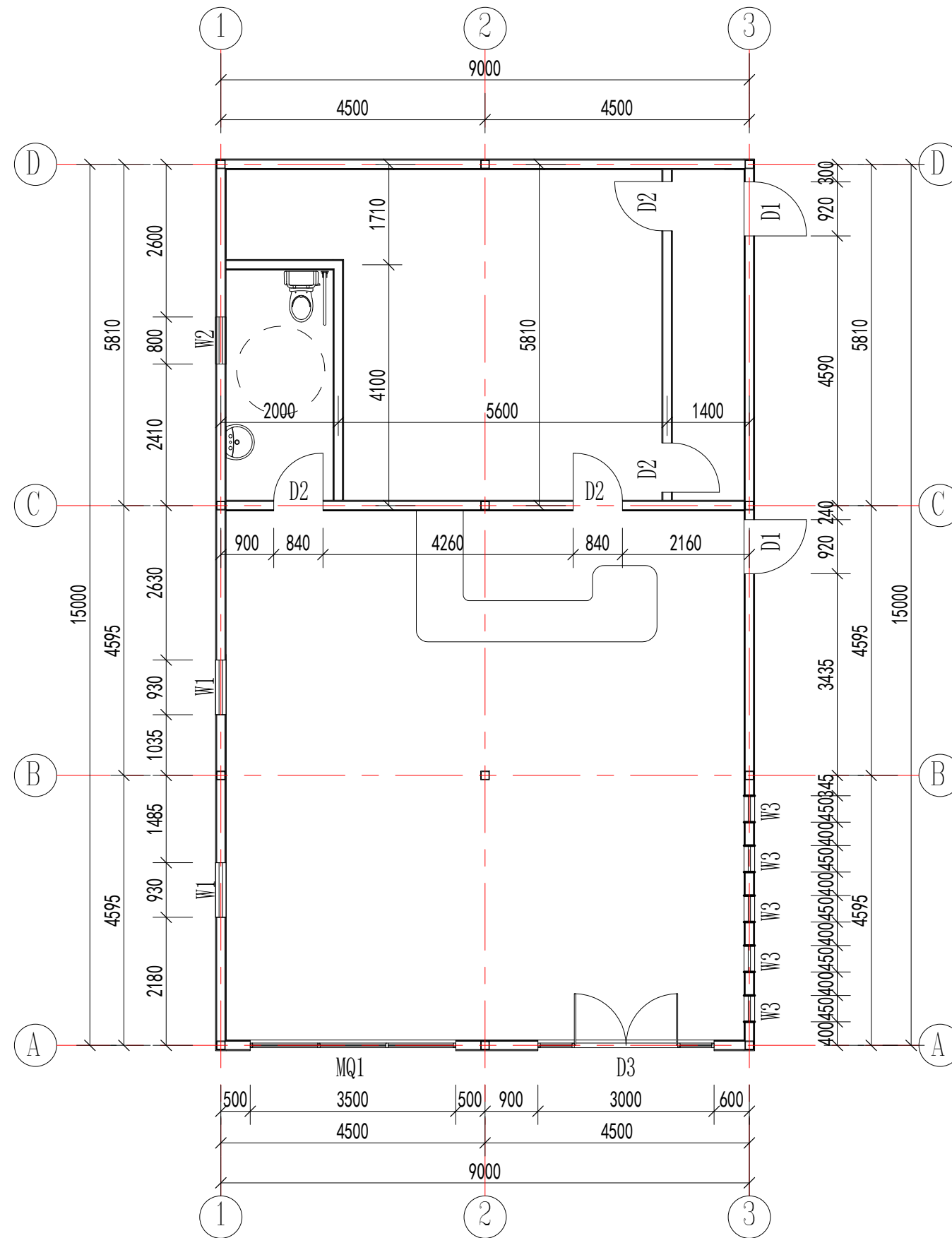
工程编号 Title	PT220946-1	专业 Year	JZ
------------	------------	---------	----

比例	图号 Drawing No.	J0-1
----	----------------	------

未盖技术出图章 本图纸无效
 This drawing is valid only after being stamped and released by the office.

电力 暖通 动力
 建筑 结构 给排水
 会 签

电力	暖通	动力
建筑	结构	给排水
会	签	



一层平面布置图

Copyright 2016.

本图版权归浙江中天集成房屋有限公司所有，除本工程外对本图的任何其它用途和复制，必须获得本公司的书面许可。
THE OWNERSHIP OF THE COPYRIGHT IN THIS DRAWING IS RETAINED BY ZHEJIANG PUTIAN INTEGRATED HOUSING CO.,LTD. WRITTEN CONSENT MUST BE OBTAINED BEFORE ANY USE OR REPRODUCTION OF THE DRAWING.

版本	修改内容	日期	发布人
Rev.	Description	Date	who send



Zhejiang Putian integrated housing Co., Ltd.
Hangzhou Zhongpu Architecture Design (institute) Co., Ltd.

证书等级

证书编号

合作设计单位
Cooperative Designer

工序	签名	日期
Process	Signature	Date
审定		
Authorized By		
审核		
Verfied By		
项目负责人		
Process		
校对人		
Checked By		
设计		
Designed By		
制图		
Drawn By		

审定

审核

项目负责人

校对人

设计

制图

执业签章
Engineer Signature

出图签章
Engineer Signature

项目名称
Project Name

瓜德罗普-轻钢商店

图名

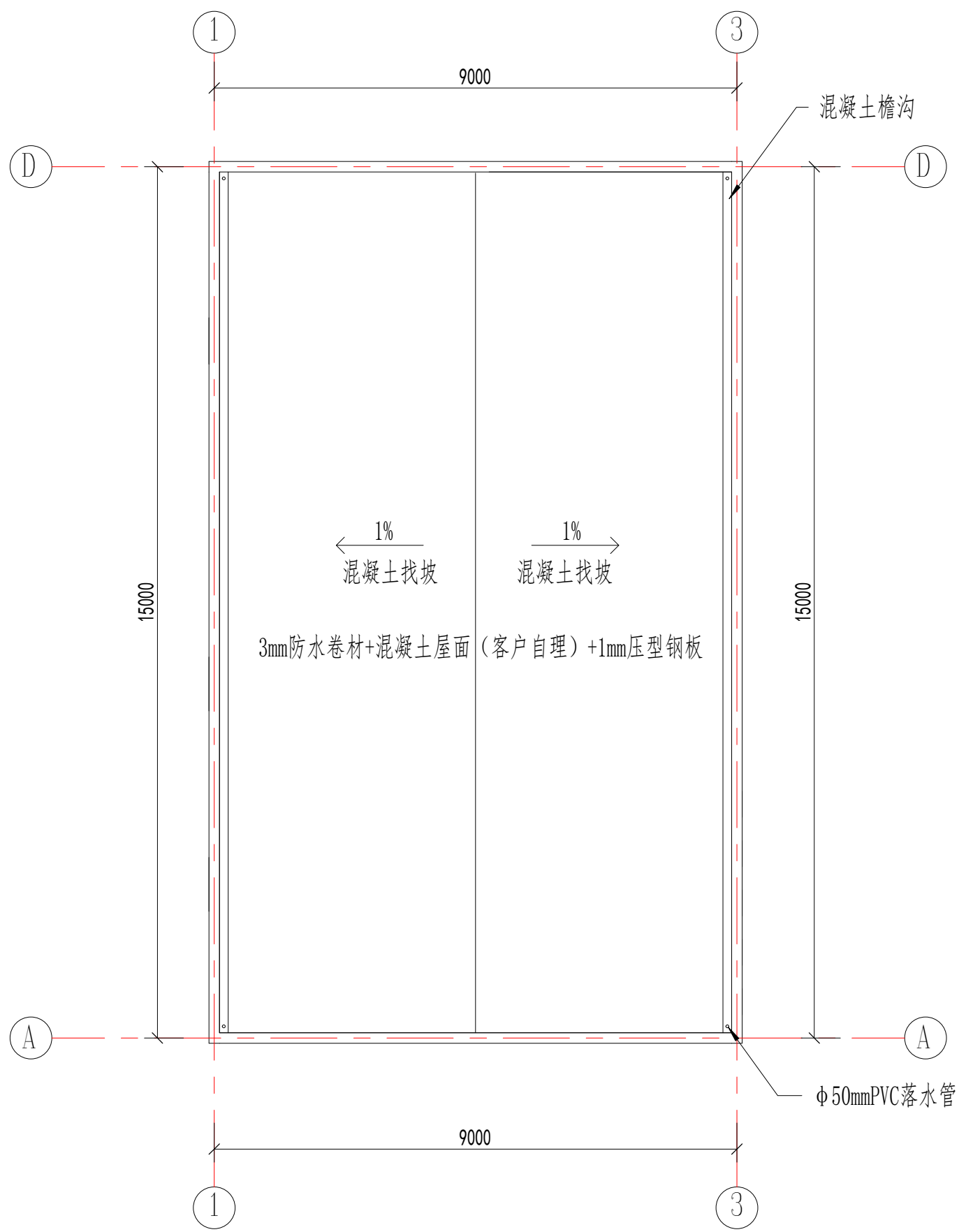
一层平面布置图

工程编号	PT220946-1	专业	JZ
比例		图号	J0-2

未盖技术出图章 本图纸无效

This drawing is valid only after being stamped and released by the PTH.

电力	暖通	动力
建筑	结构	给排水
会	签	



Copyright 2016.
 本图版权归浙江普天集成房屋有限公司所有，除本工程外对本图的任何其它用途和复制，必须获得本公司的书面许可。
 THE OWNERSHIP OF THE COPYRIGHT IN THIS DRAWING IS RETAINED BY ZHEJIANG PUTIAN INTEGRATED HOUSING CO.,LTD. WRITTEN CONSENT MUST BE OBTAINED BEFORE ANY USE OR REPRODUCTION OF THE DRAWING.

版本 Rev.	修改内容 Description	日期 Date	发布人 who send

PTH
 Zhejiang Putian integrated housing Co., Ltd.
 Hangzhou Zhongpu Architecture Design (institute) Co., Ltd.

证书等级
 证书编号

合作设计单位
 Cooperative Designer

工序 Process	签名 Signature	日期 Date
审定 Authorized By		
审核 Verified By		
项目负责人 Process		
校对人 Checked By		
设计 Designed By	设计者	
制图 Drawn By	作者	

执业签章
 Engineer Signature

出图签章
 Engineer Signature

项目名称
 Project Name
瓜德罗普-轻钢商店

图名
屋顶平面布置图

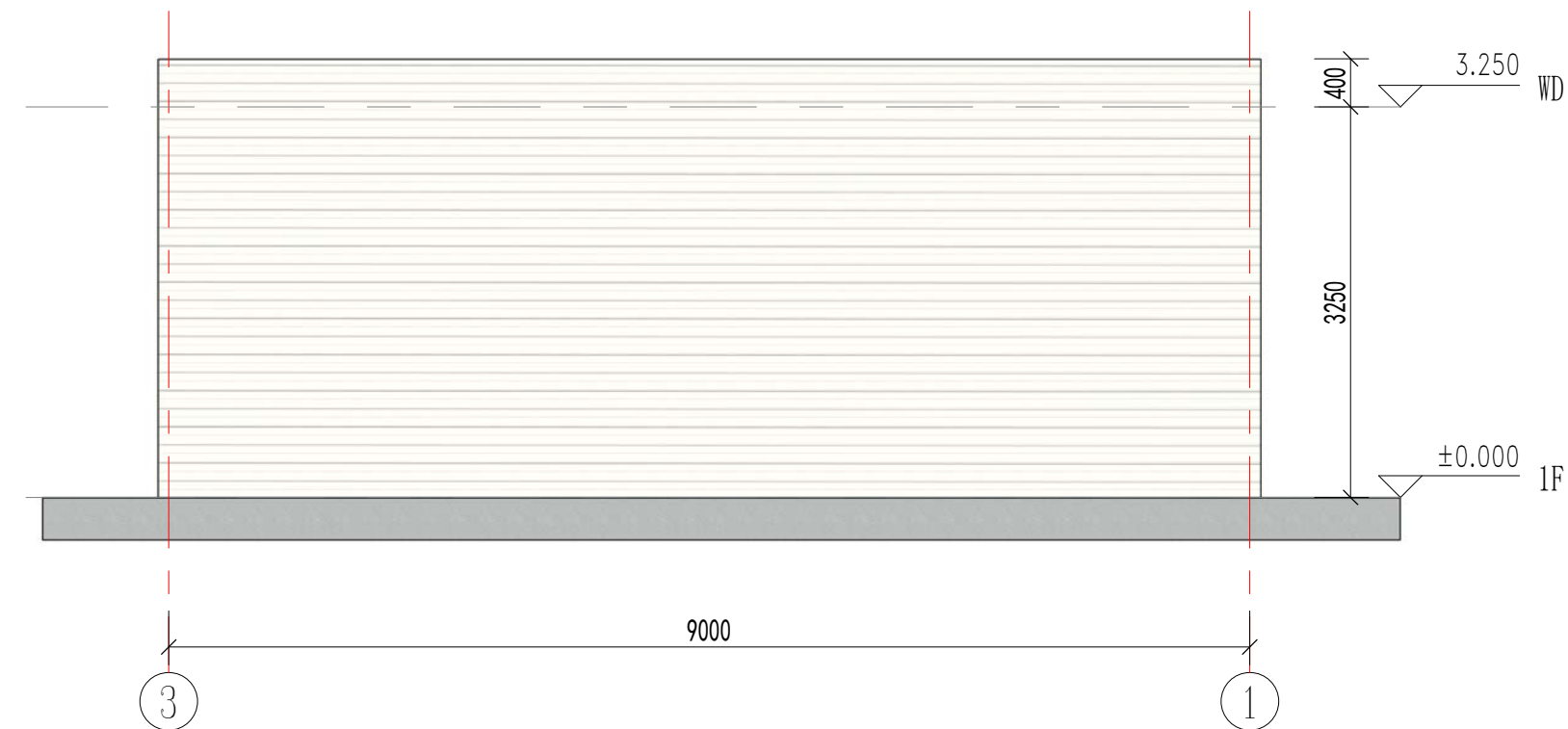
工程编号 No.	PT220946-1	专业 Discipline	JZ
比例 Scale		图号 Drawing No.	J0-3

未盖技术出图章 本图纸无效
 This drawing is valid only after being stamped and released by the office.

电力	暖通	动力
建筑	结构	给排水
会	签	



南立面



北立面

Copyright 2016.

本图版权归浙江中天集成房屋有限公司所有，除本工程外对本图的任何其它用途和复制，必须获得本公司的书面许可。
THE OWNERSHIP OF THE COPYRIGHT IN THIS DRAWING IS RETAINED BY ZHEJIANG PUTIAN INTEGRATED HOUSING CO.,LTD. WRITTEN CONSENT MUST BE OBTAINED BEFORE ANY USE OR REPRODUCTION OF THE DRAWING.

版本 Rev.	修改内容 Description	日期 Date	发布人 who send
------------	---------------------	------------	-----------------

PTH

Zhejiang Putian integrated housing Co., Ltd.
Hangzhou Zhongpu Architecture Design (institute) Co., Ltd.

证书等级	
证书编号	

合作设计单位
Cooperative Designer

工序 Process	签名 Signature	日期 Date
审定 Authorized By		
审核 Verified By		
项目负责人 Process		
校对 Checked By		
设计 Designed By		
制图 Drawn By		

执业签章
Engineer Signature

出图签章
Engineer Signature

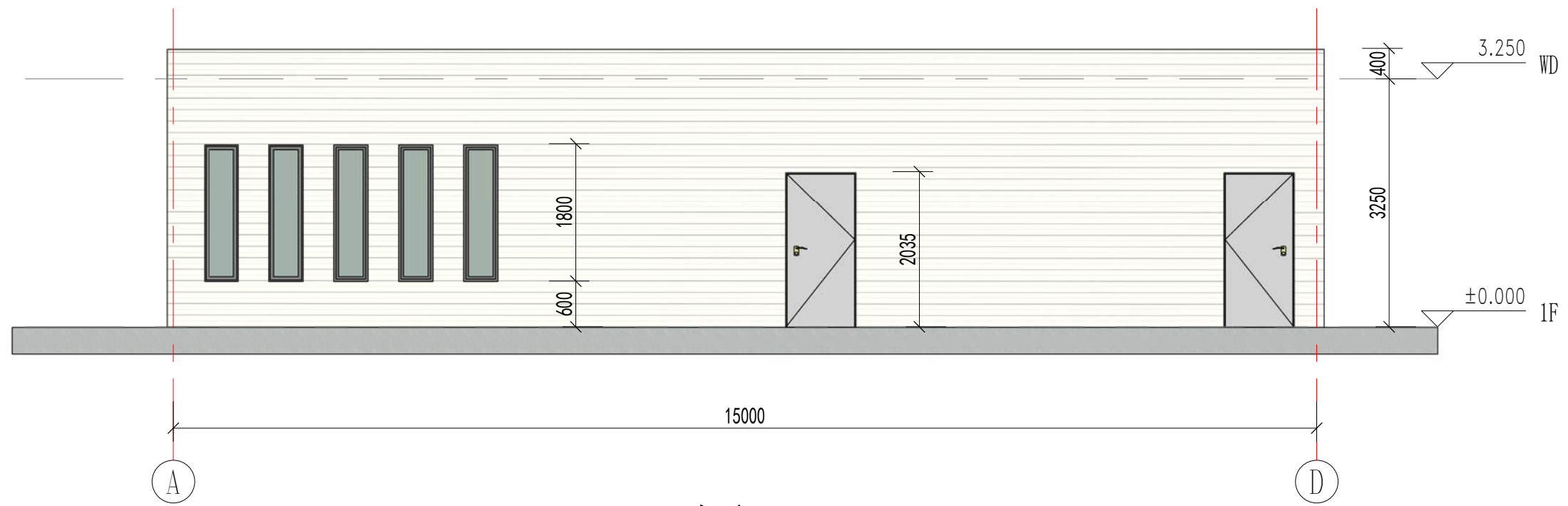
项目名称
Project Name
瓜德罗普-轻钢商店

图名
南北立面图

工程编号 Title	PT220946-1	专业 Type	JZ
比例 Scale		图号 Drawing No.	J0-4

未盖技术出图章 本图纸无效
This drawing is valid only after being stamped and released by the office.

电力	暖通	动力
建筑	结构	给排水
会签		



东立面



西立面

Copyright 2016.
 本图版权归浙江中天集成房屋有限公司所有，除本工程外本图的任何其它用途和复制，必须获得本公司的书面许可。
 THE OWNERSHIP OF THE COPYRIGHT IN THIS DRAWING IS RETAINED BY ZHEJIANG PUTIAN INTEGRATED HOUSING CO.,LTD. WRITTEN CONSENT MUST BE OBTAINED BEFORE ANY USE OR REPRODUCTION OF THE DRAWING.

版本 Rev.	修改内容 Description	日期 Date	发布人 who send

PTH
 Zhejiang Putian integrated housing Co., Ltd.
 Hangzhou Zhongpu Architecture Design (institute) Co., Ltd.

证书等级
 证书编号
 合作设计单位
 Cooperative Designer

工序 Process	签名 Signature	日期 Date
审定 Authorized By		
审核 Verified By		
项目负责人 Process		
校对人 Checked By		
设计 Designed By		
制图 Drawn By		

执业签章
 Engineer Signature

出图签章
 Engineer Signature

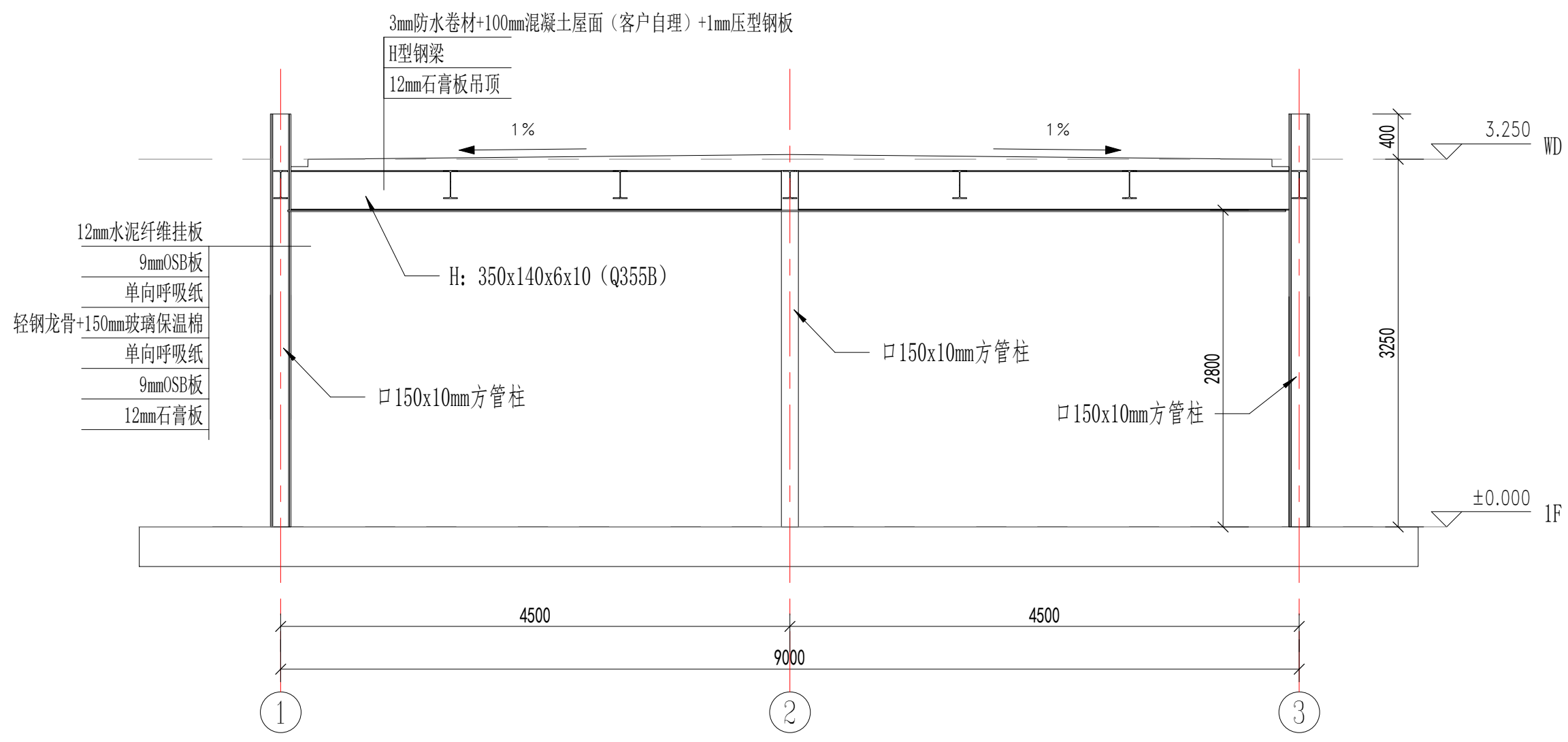
项目名称
 Project Name
瓜德罗普-轻钢商店

图名
东西立面图

工程编号 No.	PT220946-1	专业 Type	JZ
比例 Scale		图号 Fig. No.	J0-5

未盖技术出图章 本图纸无效
 This drawing is valid only after being stamped and released by the office.

电力	暖通	动力
建筑	结构	给排水
会签		



建筑剖面

Copyright 2016.
 本图版权归浙江中天集成房屋有限公司所有，除本工程外对本图的任何其它用途和复制，必须获得本公司的书面许可。
 THE OWNERSHIP OF THE COPYRIGHT IN THIS DRAWING IS RETAINED BY ZHEJIANG PUTIAN INTEGRATED HOUSING CO.,LTD. WRITTEN CONSENT MUST BE OBTAINED BEFORE ANY USE OR REPRODUCTION OF THE DRAWING.

版本 Rev.	修改内容 Description	日期 Date	发布人 who send

PTH
 Zhejiang Putian integrated housing Co., Ltd.
 Hangzhou Zhongpu Architecture Design (institute) Co., Ltd.

证书等级	
证书编号	
合作设计单位 Cooperative Designer	

工序 Process	签名 Signature	日期 Date
审定 Authorized By		
审核 Verified By		
项目负责人 Process		
校对人对人 Checked By		
设计 Designed By		
制图 Drawn By		

执业签章
Engineer Signature

出图签章
Engineer Signature

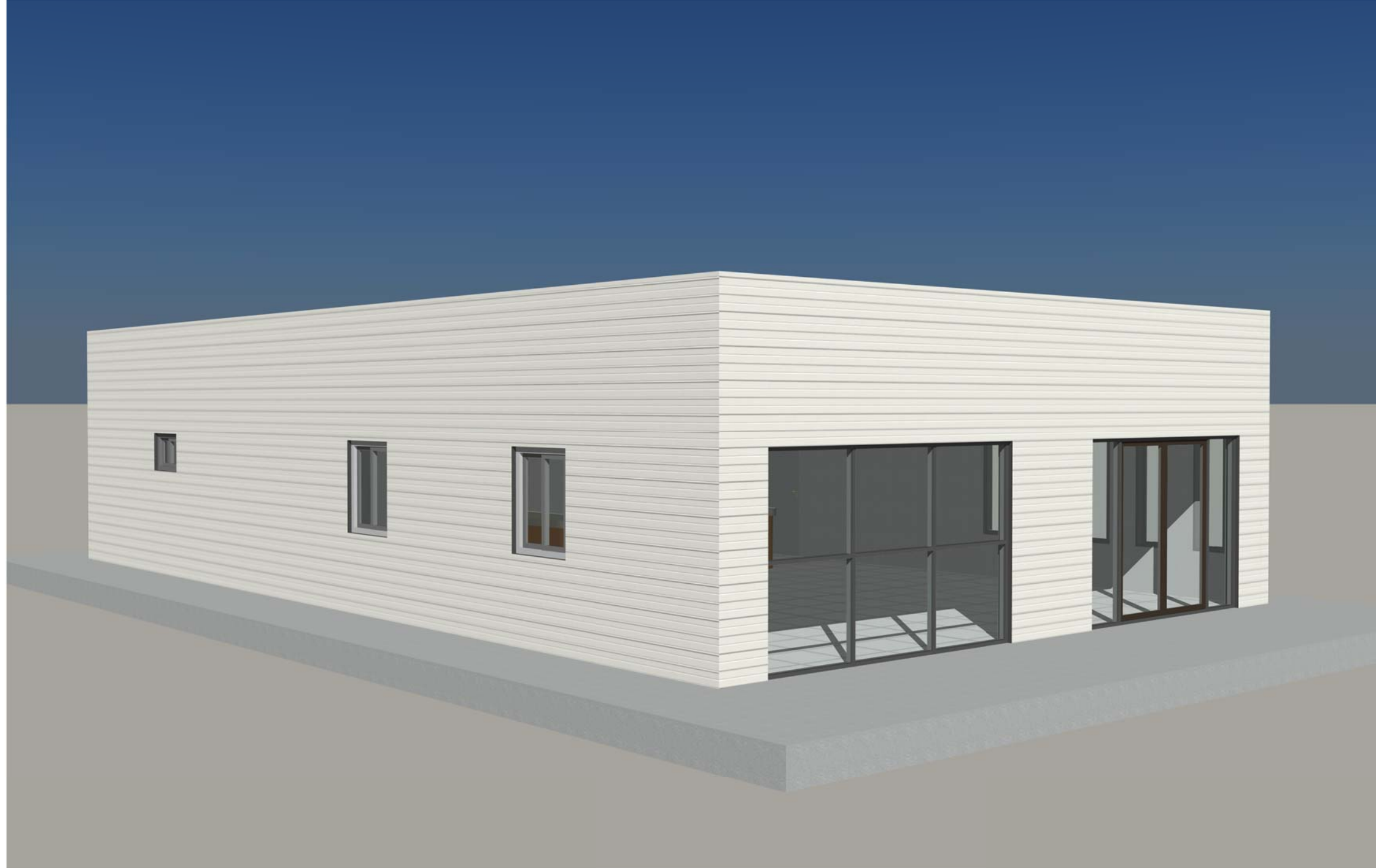
项目名称
Project Name
瓜德罗普-轻钢商店

图名
Title
剖面图

工程编号 Title	PT220946-1	专业 Type	JZ
比例 Scale		图号 Drawing No.	J0-6

未盖技术出图章 本图纸无效
 This drawing is valid only after being stamped and released by the office.

会签	建筑	电力
给排水	结构	暖通
		动力



Copyright 2016.

本图版权归浙江普天集成房屋有限公司所有，除本工程外对本图的任何其它用途和复制，必须获得本公司的书面许可。
THE OWNERSHIP OF THE COPYRIGHT IN THIS DRAWING IS RETAINED BY ZHEJIANG PUTIAN INTEGRATED HOUSING CO.,LTD. WRITTEN CONSENT MUST BE OBTAINED BEFORE ANY USE OR REPRODUCTION OF THE DRAWING.

版本 Rev.	修改内容 Description	日期 Date	发布人 who send
------------	---------------------	------------	-----------------

PTH

Zhejiang Putian integrated housing Co., Ltd.
Hangzhou Zhongpu Architecture Design (institute) Co., Ltd.

证书等级

证书编号

合作设计单位
Cooperative Designer

工序 Process	签名 Signature	日期 Date
审定 Authorized By		
审核 Verified By		
项目负责人 Process		
校对 Checked By		
设计 Designed By	设计者	
制图 Drawn By	作者	

执业签章
Engineer Signature

出图签章
Engineer Signature

项目名称
Project Name

瓜德罗普-轻钢商店

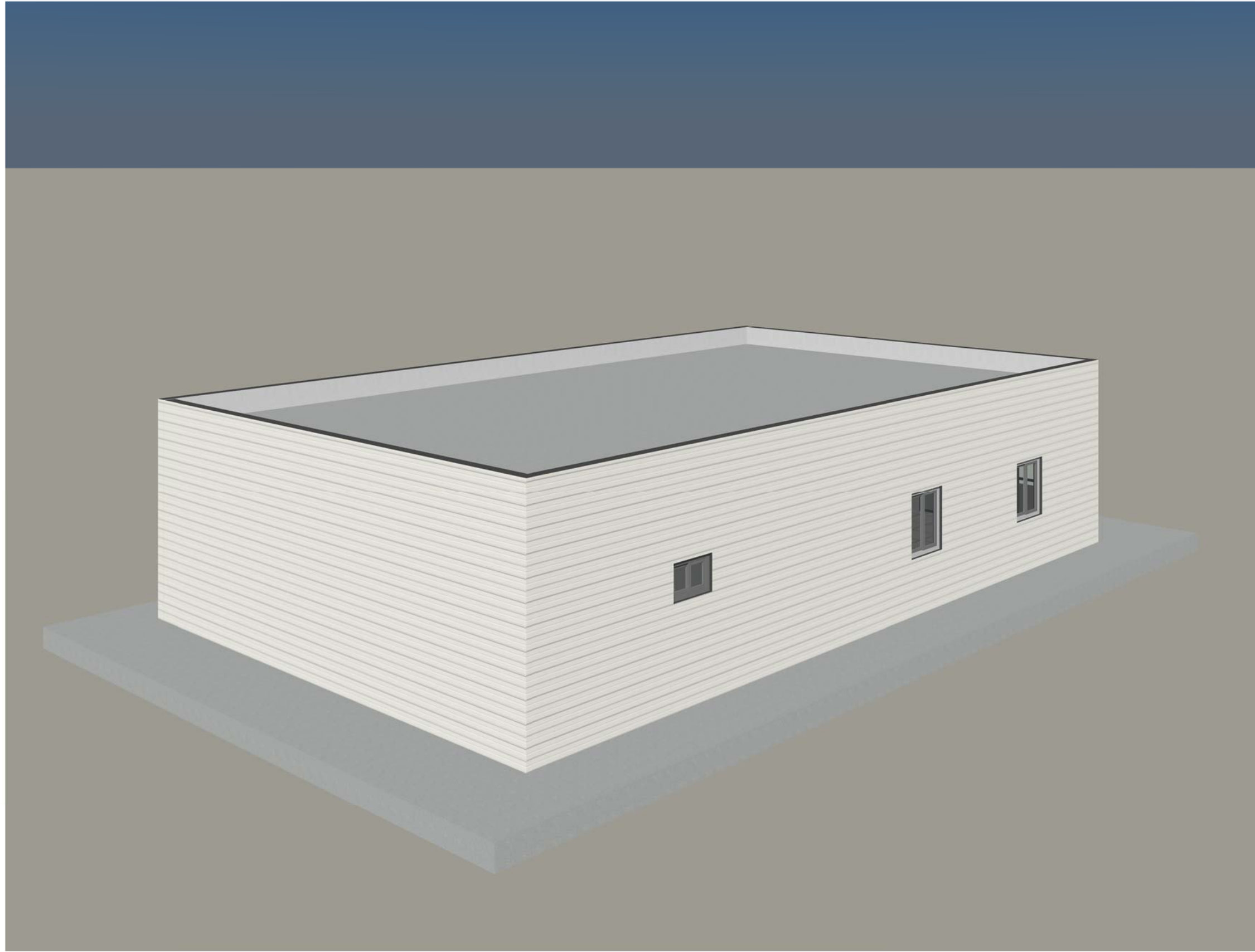
图名

三维视图

工程编号 Title	PT220946-1	专业 Type	JZ
比例 Scale		图号 Dwg. No.	J0-7

未盖技术出图章 本图纸无效
This drawing is valid only after being stamped and
released by the client.

会签	建筑	电力
给排水	结构	暖通
		动力



Copyright 2016.

本图版权归浙江普天集成房屋有限公司所有，除本工程外对本图的任何其它用途和复制，必须获得本公司的书面许可。
THE OWNERSHIP OF THE COPYRIGHT IN THIS DRAWING IS RETAINED BY ZHEJIANG PUTIAN INTEGRATED HOUSING CO.,LTD. WRITTEN CONSENT MUST BE OBTAINED BEFORE ANY USE OR REPRODUCTION OF THE DRAWING.

版本 Rev.	修改内容 Description	日期 Date	发布人 who send
------------	---------------------	------------	-----------------

PTH

Zhejiang Putian integrated housing Co., Ltd.
Hangzhou Zhongpu Architecture Design (institute) Co., Ltd.

证书等级	
证书编号	

合作设计单位
Cooperative Designer

工序 Process	签名 Signature	日期 Date
审定 Authorized By		
审核 Verified By		
项目负责人 Process		
校对人 Checked By		
设计 Designed By		
制图 Drawn By		

执业签章
Engineer Signature

出图签章
Engineer Signature

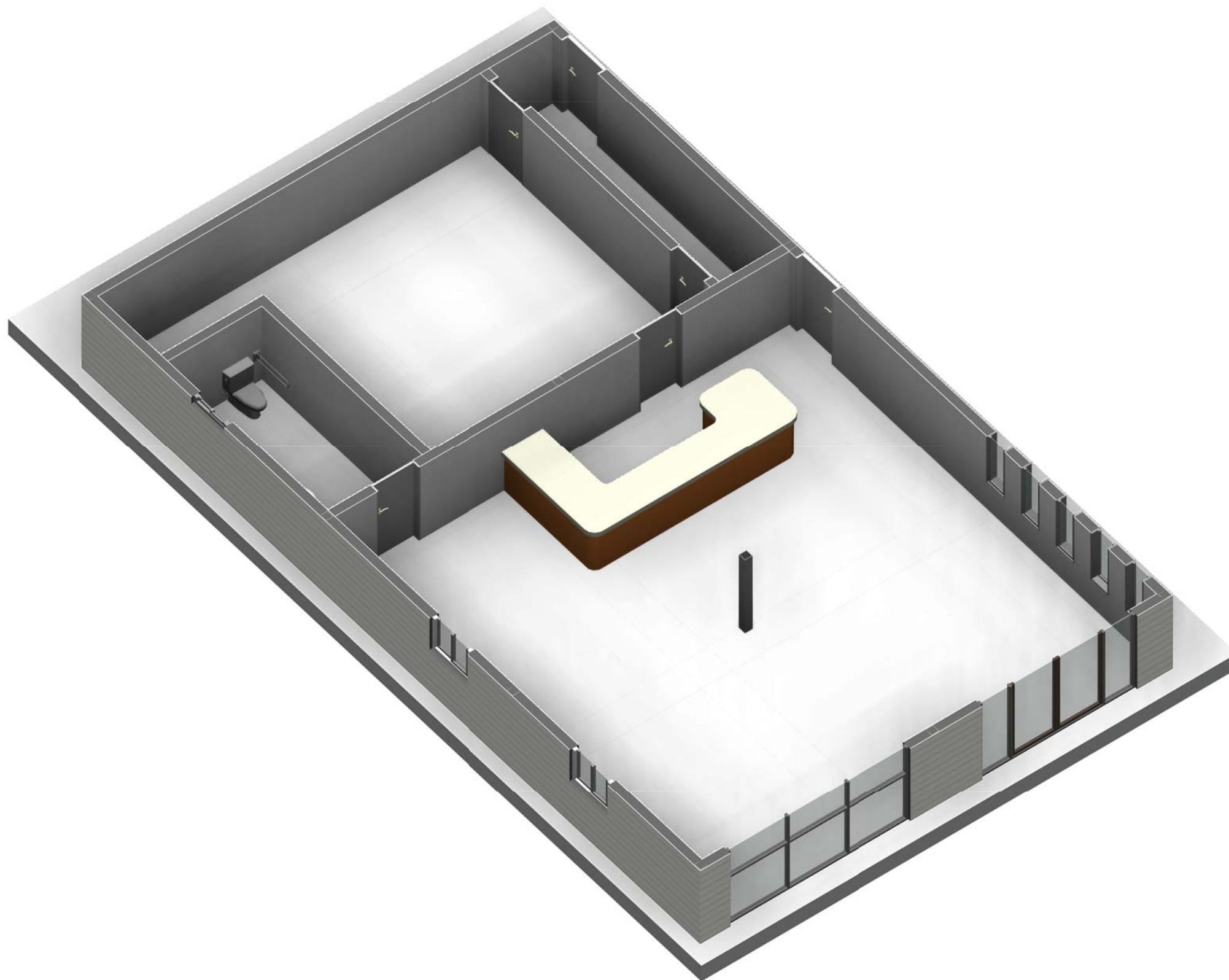
项目名称
Project Name
瓜德罗普-轻钢商店

图名
Title
三维视图

工程编号 Title	PT220946-1	专业 Type	JZ
比例 Scale		图号 Drawing No.	J0-8

未盖技术出图章本图纸无效
This drawing is valid only after being stamped and released by the client.

会签	建筑	电力
给排水	结构	暖通
		动力



Copyright 2016.

本图版权归浙江中天集成房屋有限公司所有，除本工程外对本图的任何其它用途和复制，必须获得本公司的书面许可。
THE OWNERSHIP OF THE COPYRIGHT IN THIS DRAWING IS RETAINED BY ZHEJIANG PUTIAN INTEGRATED HOUSING CO.LTD. WRITTEN CONSENT MUST BE OBTAINED BEFORE ANY USE OR REPRODUCTION OF THE DRAWING.

版本 Rev.	修改内容 Description	日期 Date	发布人 who send
------------	---------------------	------------	-----------------

PTH

Zhejiang Putian integrated housing Co., Ltd.
Hangzhou Zhongpu Architecture Design (institute) Co., Ltd.

证书等级

证书编号

合作设计单位
Cooperative Designer

工序 Process	签名 Signature	日期 Date
审定 Authorized By		
审核 Verified By		
项目负责人 Process		
校对人 Checked By		
设计 Designed By	设计者	
制图 Drawn By	作者	

执业签章
Engineer Signature

出图签章
Engineer Signature

项目名称
Project Name

瓜德罗普-轻钢商店

图名

三维剖切

工程编号 Title	PT220946-1	专业 Type	JZ
比例 Scale		图号 Drawing No.	J0-9

未盖技术出图章 本图纸无效

This drawing is valid only after being stamped and